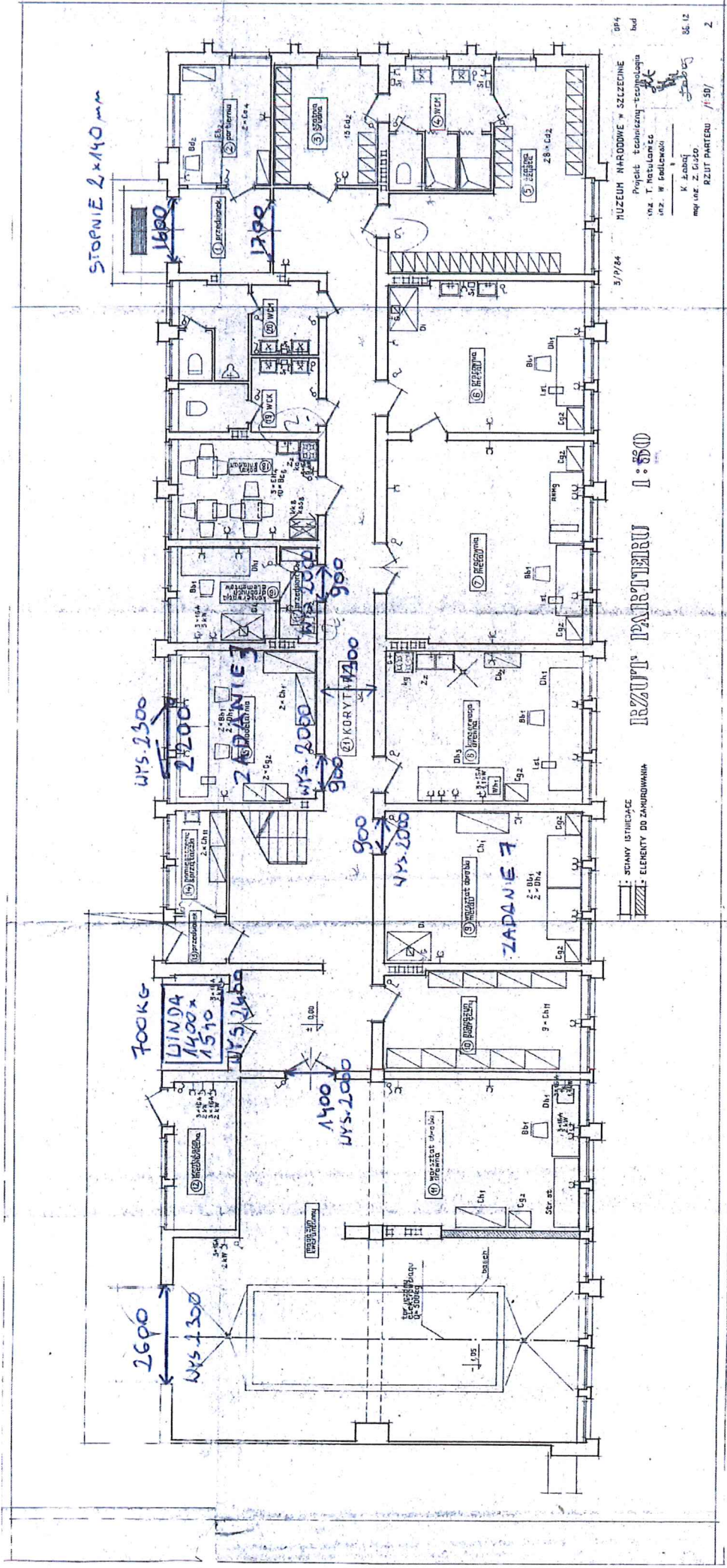


ZALĄCZNIK NR.1

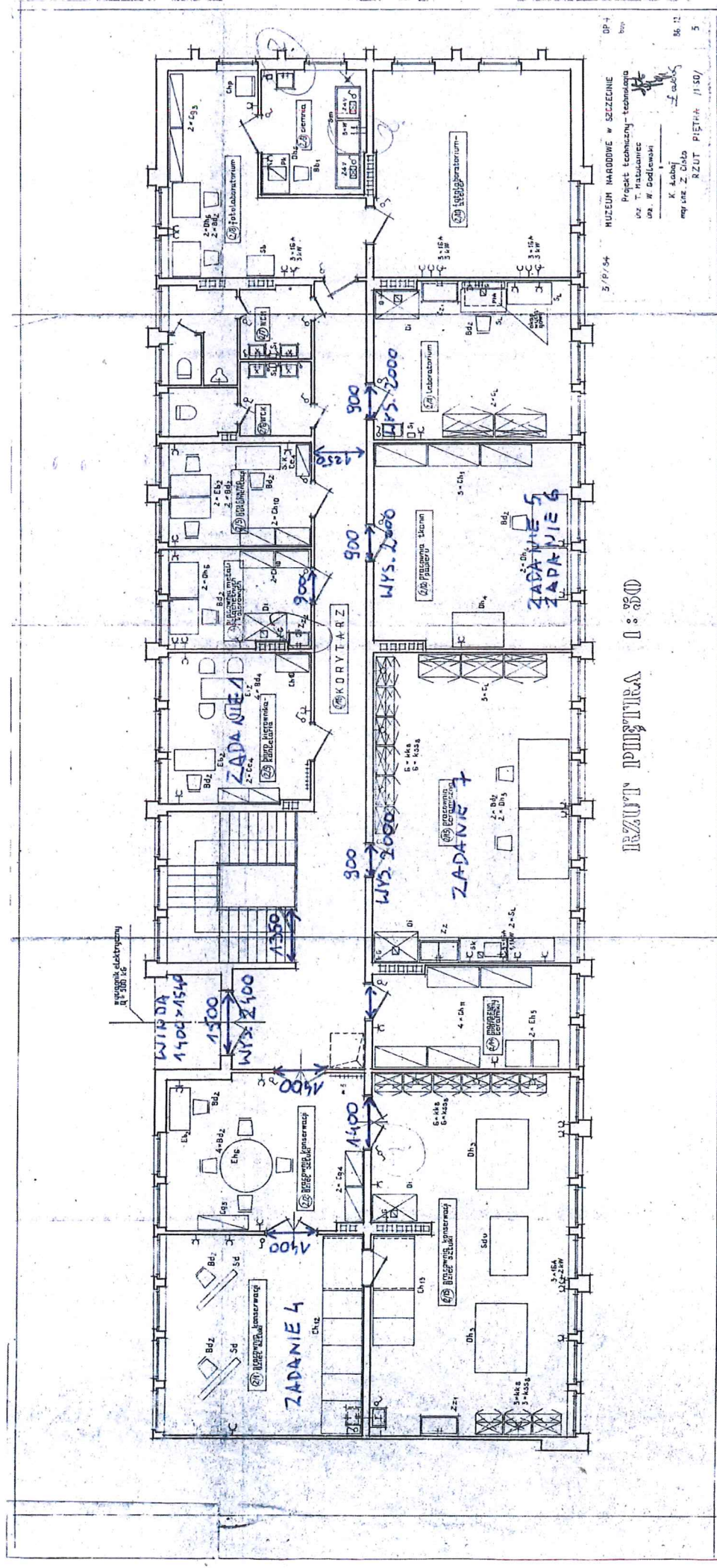


3/17/84
 MUZEUM NARODOWE W SZCZECINIE
 Projekt Techniczny - Technologia
 Inż. T. Matulamy
 Inż. W. Radkiewicz
 K. Łoboj
 mylnie z listo
 RZUT PARTERU 1/50/

DP4
 bud
 85.12
 2

RZUT PARTERU 1:50

ZALĄCZENIK NR 2



5/P/54 MUZEUM MIASTOWE W SZCZECINIE
Projekt techniczny - technologia
draż. T. Kuczyński
draż. W. Górecki
K. Kubiak
mgr inż. Z. Chyła
RZUT PIĘTRA 1/50
56.12
5

RZUT PIĘTRA 1 : 50