

Część opisowa robót budowlanych w zakresie przebudowy pomieszczeń skrzydła pld-wsch. budynku MNS przy ul. Staromłyńskiej 27.

Powierzchnia objęta przebudową 267, 76 m².

1. Należy wykonać rozbiórki w zakresie koniecznym do wykonania wszystkich nw. prac.
2. Należy wykonać budowę lekkich ścianek działowych w konstrukcji szkieletowej z pokryciem z płyt GKF, ścianki odgradzające pomieszczenia magazynu o wzmocnionej konstrukcji i o wymaganej odporności ogniowej.
3. Należy wykuć otwór drzwiowy w istniejącej ścianie – szt. 1
4. W otworach drzwiowych należy odtworzyć/wykonać stolarkę drzwiową zgodnie z PFU – I Część opisowa, pkt. 4.5, lit a).
5. Odnowić istniejącą stolarkę drzwiową.
6. Należy zamurować otwory drzwiowe – szt. 4.
7. Należy wyrównać i uzupełnić posadzki w części całkowicie przebudowywanej .
8. W części magazynowej wykonać malowanie posadzki cementowej farbą do betonu odpornej na ścieranie.
9. Należy wykonać instalacje elektryczne oświetlenia technicznego, biurowego, ewakuacyjnego oraz gniazd wtykowych.
10. Należy wykonać instalacje teletechniczne, zgodnie z obowiązującymi wymaganiami i zamieszczonym poniżej opisem pn. projekt rozmieszczenia gniazd części modernizowanej sieci LAN.
11. Należy w niezbędnym zakresie rozbudować istniejące systemy bezpieczeństwa: SAP, STD, SAWiN oraz zamontować system SKD.
12. Należy wykonać naprawę/uzupełnienie wypraw tynkarskich, w tym po robotach instalacyjnych nałożyć gładź, szpachlować i pomalować dwukrotnie na wszystkich istniejących i projektowanych ścianach i na suficie.

Całość ww. prac należy wykonać w zakresie wskazanym na załączonych rysunkach – załącznik nr IV.7 oraz zgodnie z wymaganiami określonymi w następujących PFU

- i. WZ-00 Wymagania ogólne,
- ii. WZ-01 Roboty rozbiórkowe,
- iii. WZ-02 Roboty konstrukcyjno – budowlane – wymagania określone w pkt. 5.2.6, pkt.6 - - pkt. 7, pkt. 9,
- iv. WZ-03 Roboty wykończeniowe – wymagania określone w pkt. 2, pkt. 5 - pkt. 9,
- v. WZ-05 Roboty elektroenergetyczne i teletechniczne – wymagania określone w pkt. 2, pkt. 5, pkt. 6 – pkt. 9,

Wytyczne dla projektanta i wykonawcy instalacji LAN w przebudowywanych pomieszczeniach w zakresie objętym wymianą stropu.

W przebudowywanych pomieszczeniach należy położyć okablowanie na potrzeby sieci LAN.

Struktura okablowania winna być zgodna z założeniami określonymi na rysunku nr 2. Czerwonymi krzyżykami zaznaczone są proponowane gniazda, napisem HotSpot zaznaczone miejsce instalacji Acces Pointu (powinien być umieszczony pod sufitem lub na suficie).

W związku z modernizacją sieci LAN konieczna jest rozbudowa punktu dystrybucyjnego o zarządzany przełącznik sieciowy (specyfikacja w załączniku) o odpowiedniej przepustowości, oraz wyposażenie tego punktu w urządzenie podtrzymujące napięcie w razie zaniku prądu (specyfikacja w załączniku). UPS powinien mieć możliwość monitorowania jego stanu poprzez sieć LAN, oraz być zamocowany w szafce za pomocą uchwytów typu RACK.

Acces point powinien być zgodny z resztą sieci w Muzeum. (Specyfikacja w załączniku)

Punkt dystrybucyjny w którym mają zostać umieszczone ww. urządzenia (szafka RACK) jest wystarczająco pojemny, aby pomieścić wymagane elementy i nie musi być zmieniany.

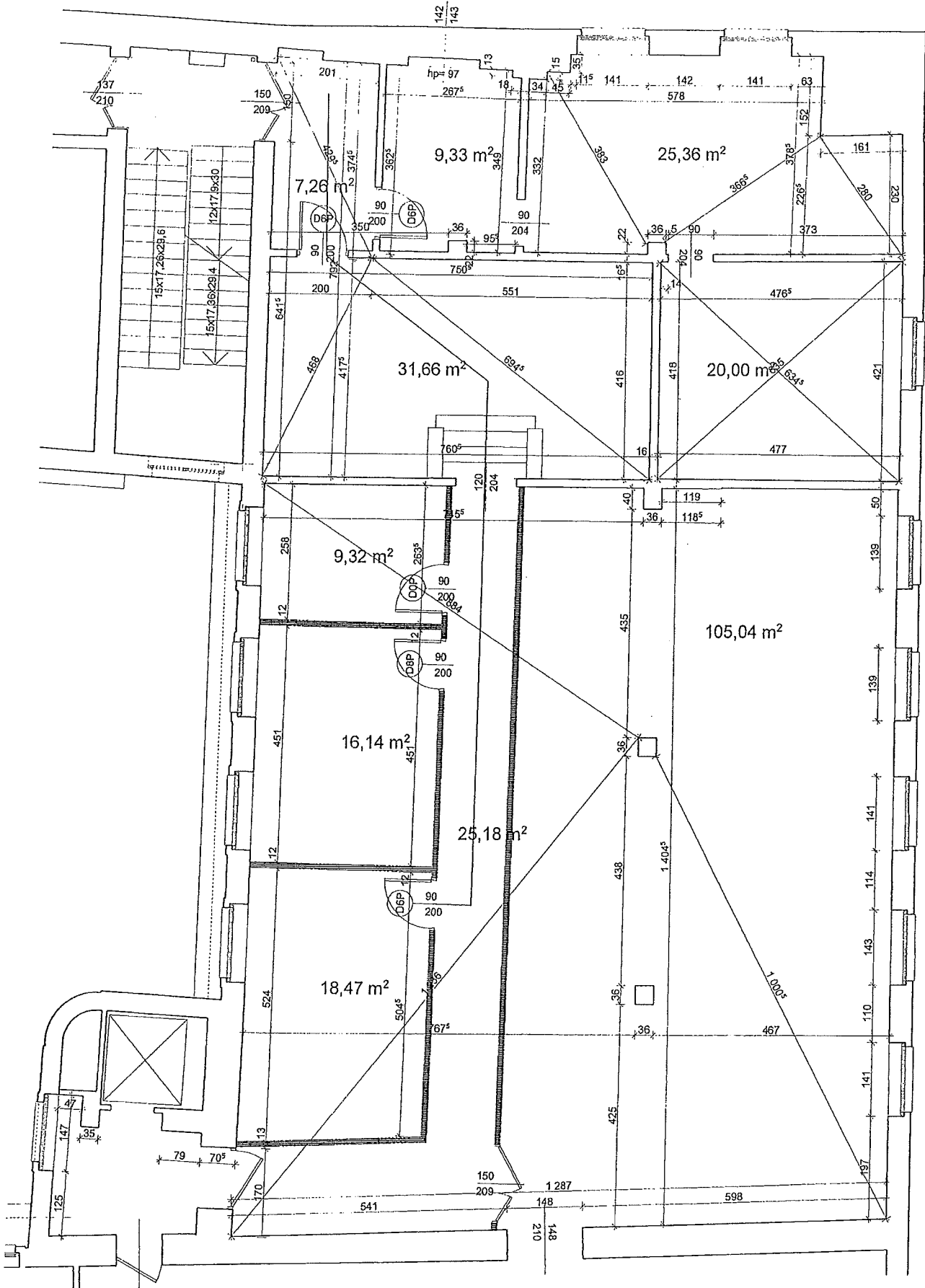
Sieć powinna być zaprojektowana w kategorii Cat6

Wykonawca winien dostarczyć 24 pathcordy o co najmniej 50cm długości w kategorii Cat6 oraz organizer do kabli w wysokości 1U.

Kable winny być ciągnięte w korytach przypodłogowych, w sposób minimalnie ingerujący w przestrzeń pomieszczeń.

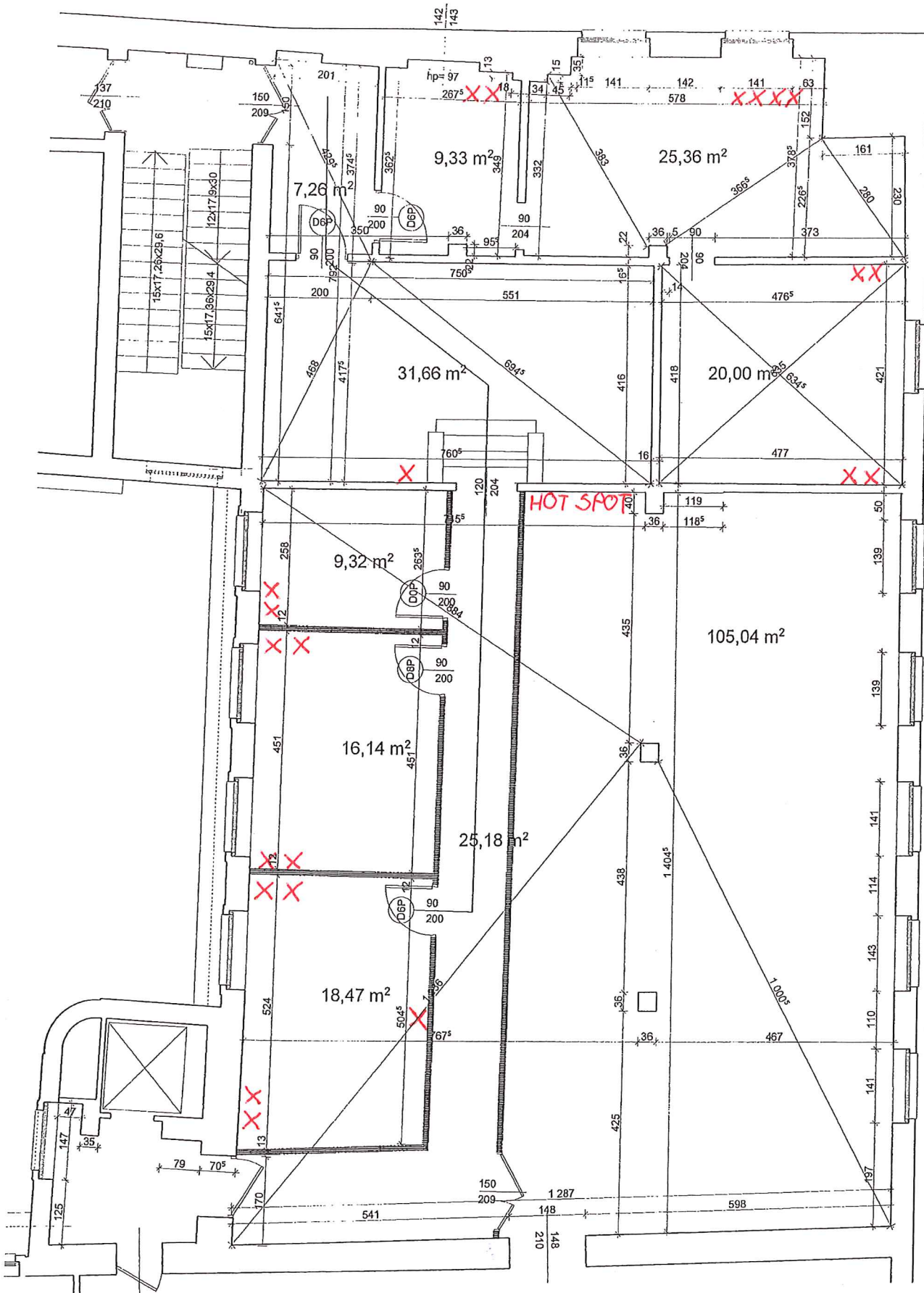
Ostateczne, szczegółowe rozmieszczenia gniazd należy uzgodnić z przyszłym użytkownikiem pomieszczenia.

Po wykonaniu instalacji okablowania oraz rozbudowie punktu dystrybucyjnego należy przeprowadzić w obecności Zamawiającego próby poprawności działania sieci.



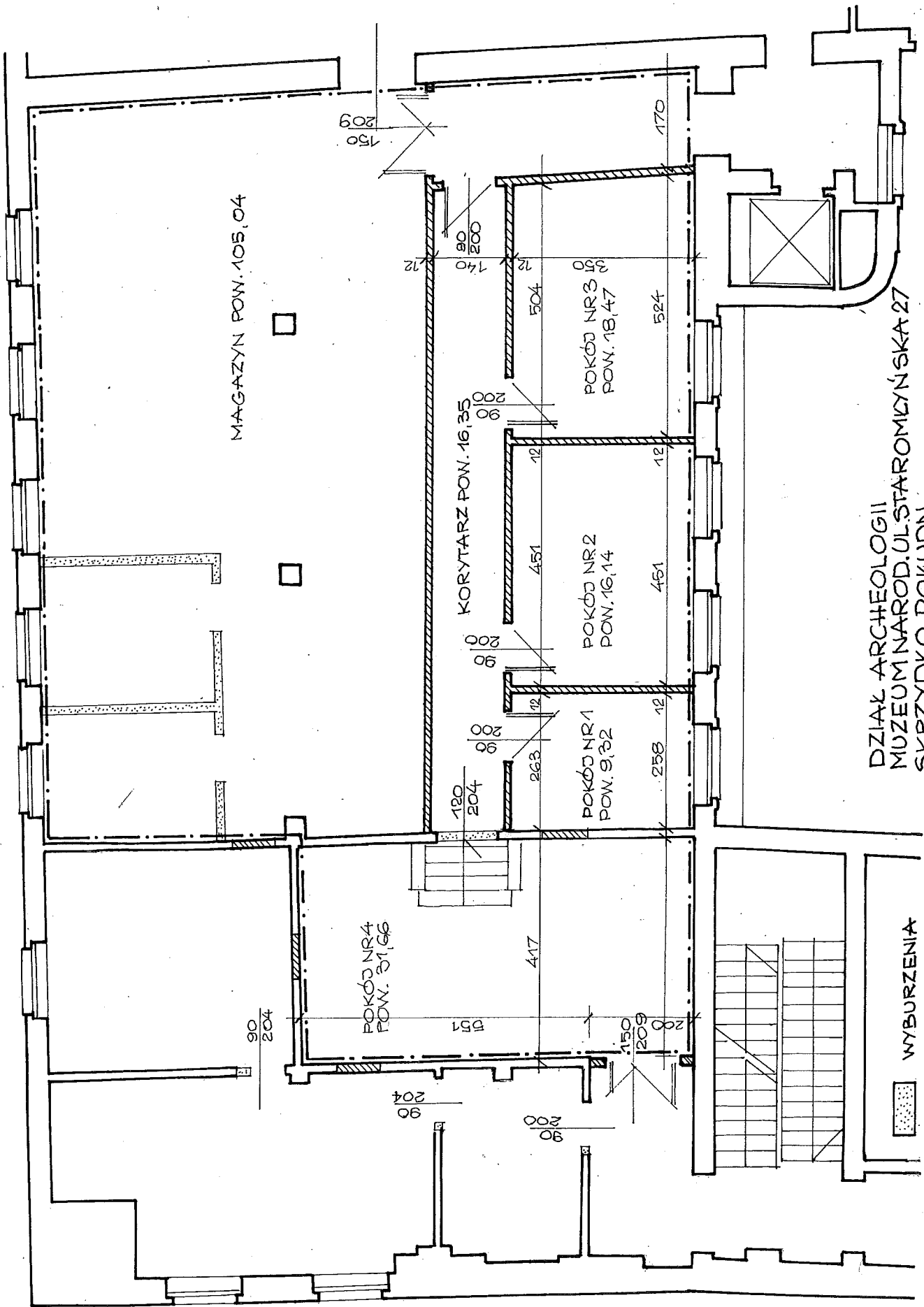
RYS NR 1
 PRZEBUDOWA POMIESZCZEN
 MUZEUM NARODOWE UL. STAROMYŃSKA 27
 SKRZYDKO PKD-WSC+ KOND. III

▨ ŚCIANY NOWOPROJEKT.



RYS NR 2
 PRZEBUDOWA POMIESZCZEŃ
 MUZEUM NARODOWE UL. STAROMYŃSKA 27
 SKRZYDŁO PŁD.-WSCH. KOND. III

PROJEKT ROZMIESZCZENIA
 GNIAZD MODERNIZOWANEJ
 SIECI LAN



MAGAZYN POW. 105,04

POKÓJ NR 4
POW. 31,66

KORYTARZ POW. 16,35

POKÓJ NR 1
POW. 9,32

POKÓJ NR 2
POW. 16,14

POKÓJ NR 3
POW. 18,47

DZIAŁ ARCHEOLOGII
MUZEUM NAROD. UL. STAROMYŃSKA 27
SKRZYDKO POKUJN.
PROJEKT 1:100

WYBURZENIA

ŚCIANY NOWOPROJEKT.

ZAKRES OPRACOWANIA